

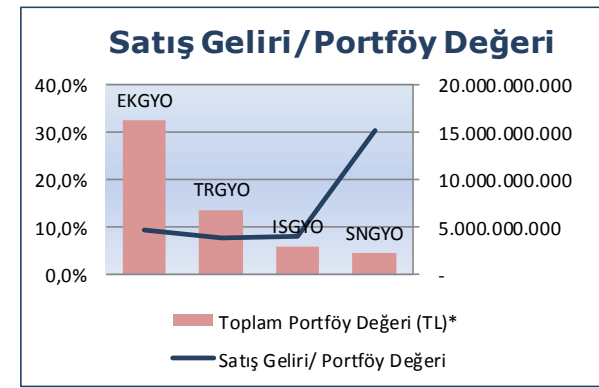
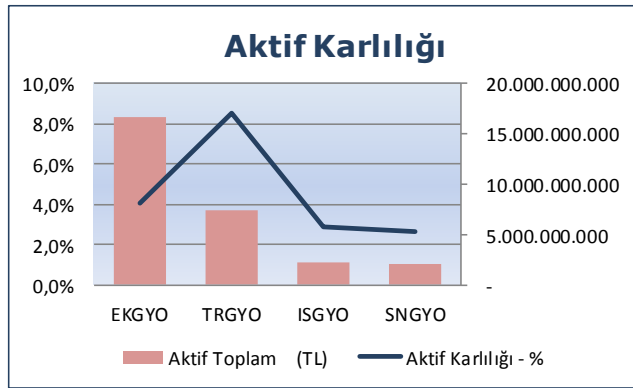
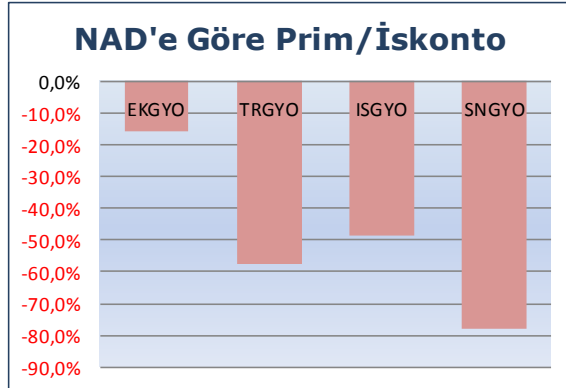
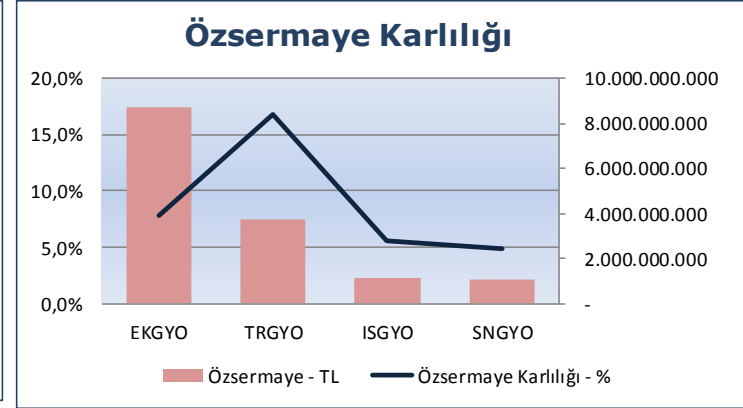
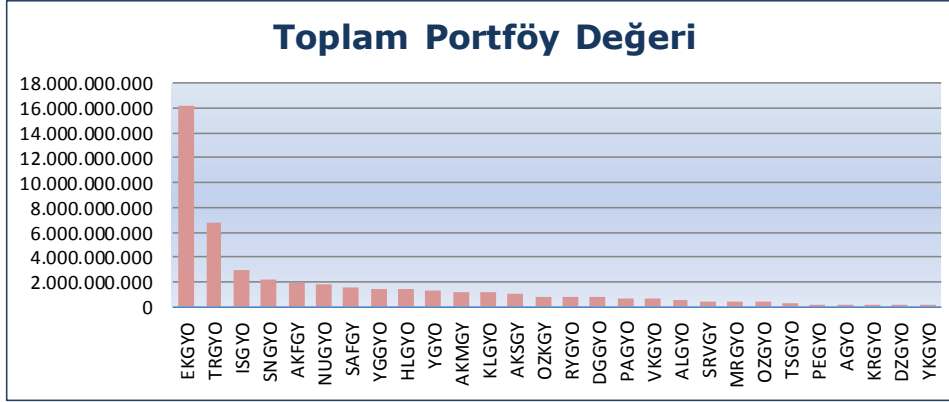
NET AKTİF DEĞER TABLOSU

ŞİRKET ADI	Faaliyet Alanı	Portföy: 06/2015 Mali Tabloları ile, Cari Değer: 23/09/2015 tarihi itibarıyla hesaplanmıştır							
		Gayrimenkul Yatırımları	İştirakler	Para ve Sermaye Piyasası Araçları	Toplam Portföy Değeri (TL)*	Net Aktif Değer** 30/06/2015	Piyasa Değeri - TL	Beta	NAD'e göre Prim / (İskonto)
EMLAK KONUT GYO	Konut	94,8%	0,0%	5,2%	16.227.245.461	11.340.863.461	9.576.000.000	1,08	-15,6%
TORUNLAR GYO	Ticari, Konut, Ofis	80,8%	8,4%	10,8%	6.836.151.000	3.717.009.000	1.570.000.000	0,90	-57,8%
IS GYO	Ticari, Ofis, Otel, Konut	93,0%	0,0%	6,9%	2.977.839.696	2.067.167.958	1.066.780.000	0,93	-48,4%
SINPAS GYO	Konut	87,1%	1,0%	11,9%	2.228.593.539	1.867.166.374	408.000.000	0,89	-78,1%
AKFEN GYO	Otel	74,5%	24,1%	1,4%	1.939.905.371	1.324.505.387	248.400.000	0,81	-81,2%
NUROL GYO	Ticari, Konut, Ofis	99,8%	0,0%	0,2%	1.825.385.262	869.414.024	130.000.000	0,80	-85,0%
SAF GYO	Ofis, Konut, Fabrika	97,7%	0,5%	1,9%	1.639.508.050	1.120.715.664	913.199.719	0,80	-18,5%
YENİ GİMAT GYO	Otel, Ticari	99,8%	0,2%	0,0%	1.482.444.486	1.479.268.922	1.344.000.000	0,28	-9,1%
HALK GYO	Ticari, Ofis, Konut	99,0%	0,0%	1,0%	1.471.865.564	1.430.344.775	713.280.000	0,61	-50,1%
YESİL GYO	Ticari, Konut	88,2%	11,8%	0,0%	1.383.967.142	887.916.844	98.748.597	0,97	-88,9%
AKMERKEZ GYO	Ticari	98,3%	0,0%	1,7%	1.257.050.713	1.247.006.272	624.172.000	0,56	-49,9%
KILER GYO	Ticari, Konut, Ofis	93,4%	5,9%	0,7%	1.151.384.127	979.511.706	130.200.000	0,87	-86,7%
AKIS GYO	Ofis, Konut	90,2%	8,2%	1,5%	1.037.341.521	528.434.354	434.000.000	0,71	-17,9%
ÖZAK GYO	Konut, Ticari, Turizm	84,6%	11,1%	4,3%	885.195.800	603.639.648	425.000.000	0,57	-29,6%
REYSAS GYO	Depo	88,5%	2,6%	8,9%	820.994.851	431.405.152	135.300.001	0,74	-68,6%
DOGUS GYO	Ticari, Konut, Ofis	95,0%	0,0%	5,0%	807.879.460	729.474.232	727.066.096	0,84	-0,3%
PANORA GYO	Ticari	97,6%	0,0%	2,3%	691.993.427	691.398.978	401.940.000	0,29	-41,9%
VAKIF GYO	Ofis	53,2%	0,0%	46,8%	685.863.596	700.380.309	400.530.000	0,79	-42,8%
ALARKO GYO	Ofis, Konut, Otel	60,5%	0,0%	39,5%	591.924.107	594.858.595	250.293.659	0,80	-57,9%
SERVET GYO	Ticari	82,2%	0,0%	17,8%	467.123.063	220.895.801	123.240.000	0,40	-44,2%
MARTI GYO	Konut, Otel	99,9%	0,1%	0,1%	450.281.949	450.281.949	62.700.000	0,85	-86,1%
ÖZDERİCİ GYO	Ofis, Konut	97,3%	0,0%	2,7%	449.983.778	353.687.646	122.000.000	0,66	-65,5%
TSKB GYO	Ofis, Konut, Otel	98,5%	0,1%	1,4%	353.945.005	185.202.641	93.000.000	0,64	-49,8%
PERA GYO	Ticari, Otel, Ofis	98,4%	1,2%	0,4%	242.405.008	215.225.022	33.858.000	0,82	-84,3%
ATAKULE GYO	Ticari, Ofis, Otel, Konut	71,9%	0,0%	28,1%	232.242.729	239.101.853	111.720.000	0,74	-53,3%
KÖRFEZ GYO	Konut, Ticari	86,0%	0,0%	14,0%	171.102.166	136.796.769	60.720.000	0,35	-55,6%
DENİZ GYO	Ticari	99,3%	0,0%	0,7%	153.402.352	176.377.859	84.000.000	0,65	-52,4%
YAPI KREDİ KORAY GY	Ofis, Konut	44,8%	44,3%	10,9%	126.196.961	34.507.654	54.000.000	0,96	56,5%
AVRASYA GYO	Ticari, Ofis	89,4%	0,0%	10,6%	72.619.638	84.826.867	64.800.000	0,57	-23,6%
ATA GYO	Ticari	91,5%	0,0%	8,5%	37.111.997	34.643.540	59.612.500	0,49	72,1%
IDEALİST GYO	Ticari	97,6%	0,0%	2,4%	18.892.212	19.585.548	8.700.000	0,80	-55,6%
SEKTÖR TOPLAM/ORTALAMA					68.892.245.663	34.761.614.804	20.466.560.571	-	-41,1%
EKGYO Hariç Değerler					46.014.281.080	23.420.751.343	10.890.560.571	0	-53,5%

*Toplam Portföy Değeri: Bina, Arsa ve Gayrimenkul projelerinin ekspertiz değerleri, İştirakleri, Para ve Sermaye Piyasası araçları toplanarak ulaşılmıştır.

**Net Aktif Değer: Hesaplanan Toplam Portföy değerine bilançosundaki Ticari Alacak, Diğer Alacak, Diğer Varlıklar ve Peşin Ödenen Giderler kalemlerinin eklenmesi, Uzun ve Kısa Vadeli Borçların düşülmesi yoluyla hesaplanmıştır.

PERFORMANS GRAFİKLERİ



Bizim Menkul Değerler A.Ş

Araştırma Departmanı

Email : arastirma@bizimmenkul.com.tr

Telefon : 0216-444-1-263

0216-547-13-00

Önemli Uyarı

Burada yer alan bilgiler Bizim Menkul Değerler A.Ş. tarafından okuyucuyu bilgilendirme amacı ile hazırlanmıştır. Yatırım bilgi, yorum ve tavsiyeleri yatırım danışmanlığı kapsamında değildir. Yatırım danışmanlığı hizmeti; aracı kurumlar, portföy yönetim şirketleri, mevduat kabul etmeyen bankalar ile müşteri arasında imzalanacak yatırım danışmanlığı sözleşmesi çerçevesinde sunulmaktadır. Burada yer alan yorum ve tavsiyeler, yorum ve tavsiyede bulunanların kişisel görüşlerine dayanmaktadır. Herhangi bir yatırım aracının alım-satım önerisi ya da belli bir getiri garantisi olarak yorumlanmamalıdır. Bu görüşler mali durumunuz ile risk ve getiri tercihlerinize uygun olmayabilir. Bu nedenle, sadece burada yer alan bilgilere dayanarak yatırım kararı verilmesi beklentilerinize uygun olmayan sonuçlar doğurabilir.

Burada yer alan bilgiler BMD'nin güvenilir olduğunu düşündüğü yayımlanmış bilgilerden ve veri kaynaklarından derlenmiştir. Kullanılan bilgilerin hatasızlığı ve/veya eksiksizliği konusunda BMD hiçbir şekilde sorumlu tutulamaz. BMD Araştırma raporları şirket içi ve dışı dağıtım kanalları aracılığıyla tüm BMD müşterilerine eşzamanlı olarak dağıtılmaktadır. Ayrıca, Burada yer alan tahmin, yorum ve tavsiyeler dökümanın yayımlandığı tarih itibarıyla geçerlidir. BMD Araştırma Bölümü daha önce hazırladığı ya da daha sonra hazırlayacağı raporlarda bu raporda sunulan görüş ve tavsiyelerden farklı ya da bu raporda sunulan görüş ve tavsiyelerle çelişen başka raporlar yayımlanabilir. Çelişen fikir ve tavsiyeler bu raporu hazırlayan kişilerden farklı zaman dilimlerine işaret ediyor, farklı analiz yöntemlerini içeriyor ya da farklı varsayımlarda bulunuyor olabilir. Böyle durumlarda, BMD'nin bu raporlardaki tavsiye ve görüşlerle çelişen diğer BMD Araştırma Bölümü raporlarını okuyucunun dikkatine sunma zorunluluğu yoktur.

Bu çalışma kesinlikle tekrar çıkarılmak, çoğaltılmak, kopyalanmak ve/veya okuyucudan başkasına dağıtılmak üzere hazırlanmamıştır ve BMD Araştırma Bölümü'nün izni olmadan kopyalanamaz ve çoğaltılıp dağıtılamaz. Okuyucuların bu raporun içeriğini oluşturan yatırım tavsiyeleri, tahmin ve hedef fiyat değerlemeleri de dahil olmak üzere tüm yorum ve çıkarımların, BMD Araştırma Bölümü'nün izni olmadan başkalarıyla paylaşmaması gerekmektedir. BMD bu araştırma raporunu yayınlamaya, müşterilerine ve gerekli yatırım profesyonellerine dağıtmaya yetkilidir. BMD Araştırma Bölümü gerekli olduğunda düzenli olarak yatırım tavsiyelerini güncellemekte ve temel analize dayalı araştırma raporları hazırlamaktadır. Bununla birlikte, bu çalışma herhangi bir hisse senedinin veya finansal yatırım enstrümanlarının alımı ya da satımı için BMD ve/veya BMD tarafından direk veya dolaylı olarak kontrol edilen herhangi bir şirket tarafından gönderilmiş bir teklif ya da öneri oluşturmamaktadır. Herhangi bir alım-satım ya da herhangi bir enstrümanın halka arzına talepte bulunma kararı bu çalışmaya değil, arz edilen yatırım aracı ile ilgili kamuya duyurulmuş ve yayımlanmış izahname ve sirkülere dayanmalıdır. BMD ya da herhangi bir BMD çalışanı bu raporun içeriğindeki görüş ve tavsiyelere uyulması sebebiyle doğabilecek doğrudan ya da dolaylı herhangi bir zarar ya da kayıpla ilgili olarak sorumlu tutulamaz.